

ごみ品目別一覧表

☆ ごみを出すときのお願い ☆

- ① 指定の袋に入らない品目については 備考に記載がなくても匝瑳中継所へ直接搬入してください。
(直接搬入についてはQ&A Q3・Q4 参考)
- ② 粗大ごみと記載があるものは、直接搬入してください。
- ③ 直接搬入(粗大ごみ)は重さで処理手数料が掛かりますので、指定袋は使用せずにお持ち込みください。
- ④ ごみステーションには収集日の朝8時までにごみを出してください。
収集日については「ごみ収集日地区別一覧表」をご活用ください。
- ⑤ 乾電池等を使用している品目は、必ず電池類を抜いて有害ごみで出してください。
- ⑥ 事業系のごみは、ごみステーションには出せません。
ただし、匝瑳中継所へ直接搬入する場合でも事業系のものは市で処理できない品目があります。



匝瑳市の環境を守るソーサラー

【匝瑳中継所搬入受付】



搬入日：月曜日～土曜日（年末年始を除く）

搬入時間：午前8時30分～12時 午後1時～4時

【お問い合わせ】

東総地区クリーンセンター：0479-30-2311

匝瑳市役所 環境生活課：0479-73-0088



品目	分類	備考
あ		
アイソノン	普通ごみ	
アイロン	資源（金属）	大部分が金属の場合は資源ごみ。それ以外は普通ごみ
アイロン台	粗大ごみ	指定袋に入るものは普通ごみへ
アイスピック	資源（金属）	危ないので紙等に包んで袋に入れて出してください
IHクッキングヒーター	粗大ごみ	指定袋に入るものは資源（金属）へ。 ※業者は専門の処理業者に相談してください
ICレコーダー	資源（小型家電）	Q&A Q10参照 電池は有害ごみへ
アクセサリー類	普通ごみ	
アコーディオンカーテン	粗大ごみ	
アタッシュケース	粗大ごみ	指定袋に入るものは普通ごみへ
油（食用油）	普通ごみ	薬品で固めるか、紙などに吸着させて出してください
油（食用油以外）	× 収集しない	販売店や専門の処理業者に相談してください
雨具（雨合羽）	普通ごみ	
網戸	粗大ごみ	なるべく網は取り外して普通ごみへ
アルバム（写真含む）	普通ごみ	金具はなるべく取り外して資源（金属）へ
アルミサッシ	× 収集しない	販売店や施工業者に相談してください
アルミはく・アルミホイール	普通ごみ	
アンテナ	資源（金属）	指定袋に入らない場合は粗大ごみ
アンプ（楽器用）	資源（金属）	指定袋に入らない場合は粗大ごみ
い		
石（自然石、漬物石、庭石）	× 収集しない	販売店や専門の処理業者に相談してください
石臼	× 収集しない	販売店や専門の処理業者に相談してください
衣装ケース（紙・木製・プラスチック製）	普通ごみ	指定袋に入らない場合は粗大ごみ
衣装ケース（金属）	資源（金属）	指定袋に入らない場合は粗大ごみ
イス（木製・プラスチック製）	普通ごみ	指定袋に入らない場合は粗大ごみ
イス（金属）	資源（金属）	指定袋に入らない場合は粗大ごみ
板切れ	普通ごみ	指定袋に入らない場合は粗大ごみ。粗大ごみは長さ200cmまでとします
一輪車（作業用・遊具）	粗大ごみ	
一升ビン	資源（ビン）	なるべく販売店に返却してください。ふたは普通ごみ
医薬品（錠剤等の飲み薬・貼り薬等）	普通ごみ	
イヤホン	資源（小型家電）	Q&A Q10参照

	品 目	分 類	備 考	
い	衣類（古着）	資 源（衣 類）	軽くたたんでから、透明か半透明の袋に入れる。汚損している場合は普通ごみへ	
	衣類乾燥機	× 収 集 し な い	Q&A Q9参照	
	印鑑（象牙・木製・プラスチック製）	普 通 ご み		
	インクリボン（FAX等）	普 通 ご み		
	インクジェットカートリッジ	× 収 集 し な い	回収協力店に出してください	
	インターホン	普 通 ご み	金具はなるべく取り外して資源（金属）へ	
う	植木鉢	普 通 ご み	指定袋に入らない場合は粗大ごみ	
	ウエットスーツ	普 通 ご み		
	ウエットティッシュ	普 通 ご み		
	浮き輪	普 通 ご み	指定袋に入らない場合は粗大ごみ	
	うちわ	普 通 ご み		
	腕時計	普 通 ご み		
	乳母車	粗 大 ご み		
え	エアコン（室内機・室外機）	× 収 集 し な い	Q&A Q9参照	
	エアロバイク	粗 大 ご み		
	ACアダプタ	資 源（小型家電）	Q&A Q10参照	
	枝類	普 通 ご み	太さは10cmまでで袋に入る長さに切ってください。 指定袋に入らない場合は粗大ごみ。粗大ごみは太さ15cm以内かつ長さ200cm以内とします	
	絵の具	普 通 ご み	中身は必ず使い切ってから出してください。金属類は資源（金属）へ	
	MD・CD・フロッピーディスク等磁気ディスク	普 通 ご み	金具はなるべく取り外して資源（金属）へ	
	LED電球	普 通 ご み	危ないので新聞紙等に包んでから袋に入れて、他の普通ごみと一緒に出してください。 ごみ袋には「ガラス」と表示	
	エレキギター	粗 大 ご み	指定袋に入るものは資源（金属）へ	
	エレクトーン	× 収 集 し な い	販売店や専門の施行業者に相談してください	
	縁台	粗 大 ご み		
	鉛筆	普 通 ご み		
	お	オイル（食用油以外の廃油・機械用廃油等）	× 収 集 し な い	ガソリンスタンドや販売店に相談してください
オイル缶（機械用）		資 源（金 属）	中身は必ず使い切ってから出してください	
応接セット		粗 大 ご み		
オートバイ		× 収 集 し な い	販売店に相談してください	
オープン		資 源（金 属）	指定袋に入らない場合は粗大ごみ	
桶（木製・プラスチック製）		普 通 ご み	指定袋に入らない場合は粗大ごみ	
桶（金属）		資 源（金 属）	指定袋に入らない場合は粗大ごみ	
落ち葉		普 通 ご み		
お盆（木製・プラスチック製）		普 通 ご み		
お盆（金属）		資 源（金 属）		
おもちゃ（紙・木製・プラスチック製）		普 通 ご み	電池は有害ごみへ	
おもちゃ（金属）		資 源（金 属）	電池は有害ごみへ	
折込チラシ		資 源（紙 類）	新聞紙と一緒にヒモで束ねて出してください	
オルガン		× 収 集 し な い	販売店や専門の処理業者に相談してください	
音響機器及び周辺機器（アンプ、スピーカー、ラジカセ等）		資 源（金 属）	指定袋に入らない場合は粗大ごみ。電池は有害ごみへ	
温水器		× 収 集 し な い	販売店や施工業者に相談してください	
温度計（水銀入り）		有 害 ご み	透明か半透明の袋に入れて資源ごみステーションに出してください。 ※業者は専門の処理業者に相談してください	
温度計（水銀入り以外のもの）		普 通 ご み	電池は有害ごみへ。 ※業者は専門の処理業者に相談してください	
オーディオプレーヤー		資 源（小型家電）	Q&A Q10参照	
か		カーテン（布製）	粗 大 ご み	50cm×50cm程度に裁断した場合は普通ごみへ。 金具は取り外して資源（金属）へ
		カーテンレール	粗 大 ご み	
	カーチューナ	資 源（小型家電）	Q&A Q10参照	
	カーナビ	資 源（小型家電）	Q&A Q10参照	
	カーラジオ	資 源（小型家電）	Q&A Q10参照	
	カーCDプレーヤー	資 源（小型家電）	Q&A Q10参照	
	カーDVDプレーヤー	資 源（小型家電）	Q&A Q10参照	
	カーMDプレーヤー	資 源（小型家電）	Q&A Q10参照	
	カーペット	粗 大 ご み	50cm×50cm程度に裁断した場合は普通ごみへ	

	品 目	分 類	備 考
か	カーボン紙・ノーカーボン紙	普 通 ご み	
	貝殻	普 通 ご み	
	懐中電灯	資 源 (小 型 家 電)	Q&A Q10参照 電池は有害ごみへ
	化学ぞうきん	普 通 ご み	
	鏡	普 通 ご み	危ないので新聞紙等に包んでから袋に入れて、他の普通ごみと一緒に出してください。ごみ袋には「ガラス」と表示
	家具 (下駄箱 ・ たんす ・ 本箱)	粗 大 ご み	
	額 (金属製以外)	普 通 ご み	
	額 (金属製)	資 源 (金 属)	
	かご ・ ざる (金属製以外)	普 通 ご み	指定袋に入らない場合は粗大ごみ
	かご ・ ざる (金属)	資 源 (金 属)	指定袋に入らない場合は粗大ごみ
	傘	資 源 (金 属)	布 ・ ビニールは取り外して普通ごみへ
	傘立て (金属製以外)	普 通 ご み	指定袋に入らない場合は粗大ごみ
	傘立て (金属)	資 源 (金 属)	指定袋に入らない場合は粗大ごみ
	火災報知器	普 通 ご み	電池は有害ごみへ
	菓子 ・ せんべい等の箱 (紙製)	資 源 (紙 類)	ヒモで束ねて出してください
	菓子 ・ せんべい等の袋 (プラスチック製)	普 通 ご み	
	加湿器	資 源 (金 属)	指定袋に入らない場合は粗大ごみ
	ガスコンロ ・ ガスレンジ	資 源 (金 属)	指定袋に入らない場合は粗大ごみ
	ガスボンベ (プロパンガス)	× 収 集 し な い	販売店や専門の処理業者に相談してください
	カセットガスコンロ	資 源 (金 属)	指定袋に入らない場合は粗大ごみ
	カセットボンベ	資 源 (金 属)	完全に中身を使い切って、穴をあけずに出してください
	カセットテープ (ビデオテープ含む)	普 通 ご み	
	カセット (CD) テッキ	資 源 (金 属)	指定袋に入らない場合は粗大ごみ
	ガソリン ・ 混合ガソリン	× 収 集 し な い	ガソリンスタンドや販売店に相談してください
	カタログ	資 源 (紙 類)	雑誌と一緒にヒモで束ねて出してください
	カッパ (雨具 ・ 雨合羽)	普 通 ご み	
	楽器 (キーボード等)	粗 大 ご み	
	金網	資 源 (金 属)	指定袋に入らない場合は粗大ごみ
	カバン ・ バッグ (金属製以外)	普 通 ご み	金具はなるべく取り外して資源 (金属) へ。指定袋に入らない場合は粗大ごみ
	カバン ・ バッグ (金属製)	資 源 (金 属)	指定袋に入らない場合は粗大ごみ
	花ピン	普 通 ご み	危ないので新聞紙等に包んでから袋に入れて、他の普通ごみと一緒に出してください。ごみ袋には「ガラス」と表示。金属製は資源 (金属) へ
	壁紙	普 通 ご み	
	釜 (電気 ・ ガス ・ その他)	資 源 (金 属)	指定袋に入らない場合は粗大ごみ
	鎌	資 源 (金 属)	刃の部分は紙等に包んで出してください
	紙おむつ	普 通 ご み	汚物は取り除いて普通ごみへ
	紙コップ ・ 紙皿	普 通 ご み	
	カミソリ (カッターの替え刃を含む)	普 通 ご み	刃の部分は紙等に包んで袋に入れて出してください。柄はなるべく素材に応じて分類
	紙箱	資 源 (紙 類)	ヒモで束ねて出してください
	紙パック (アルミ箔のついていないもの)	資 源 (紙 類)	開いて、洗い、乾かしてヒモで束ねて出してください
	紙パック (アルミ箔のついているもの)	普 通 ご み	
	カメラ (ビデオ ・ デジタルカメラを含む)	資 源 (小 型 家 電)	Q&A Q10参照 電池は有害ごみへ
	カラーボックス	粗 大 ご み	破碎して指定袋に入る場合は普通ごみ
	ガラス	普 通 ご み	危ないので新聞紙等に包んでから袋に入れて、他の普通ごみと一緒に出してください。ごみ袋には「ガラス」と表示
	カレンダー	資 源 (紙 類)	雑誌と一緒にヒモで束ねて出してください。金具は取り外して資源 (金属) へ
	革製品 (衣類 ・ 靴 ・ 手袋 ・ バッグ)	普 通 ご み	
	かわら	× 収 集 し な い	施工業者や専門の処理業者に相談してください
	缶 (食べ物 ・ 飲み物の缶)	資 源 (カ ン)	中身をカラにして、洗って出してください。 ※業者は専門の処理業者に相談してください
缶 (スプレー缶)	資 源 (金 属)	完全に中身を使い切って、穴をあけずに出してください	
缶 (上記の缶以外)	資 源 (金 属)	中身をカラにして、洗って出してください。 ※業者は専門の処理業者に相談してください	
換気扇	資 源 (金 属)		
緩衝材 (発泡スチロール ・ エアクッション等)	普 通 ご み		
乾燥剤	普 通 ご み		
乾電池	有 害 ご み	透明か半透明の袋に入れて資源ごみステーションに出してください。 ※業者は専門の処理業者に相談してください	
感熱紙 (ファックス ・ ワープロ用)	普 通 ご み		

	品 目	分 類	備 考	
き	キーボード（パソコン用）	普 通 ご み		
	キーホルダー（金属・プラスチック製）	資 源（金 属）	プラスチック製は普通ごみへ	
	給湯器	粗 大 ご み	※業者は専門の処理業者に相談してください	
	ギター（エレキギターを除く）	粗 大 ご み	指定袋に入るものは普通ごみへ	
	キッチンワゴン（金属製以外）	普 通 ご み	指定袋に入らない場合は粗大ごみ	
	キッチンワゴン（金属）	資 源（金 属）	指定袋に入らない場合は粗大ごみ	
	キッチンペーパー	普 通 ご み		
	脚立（はしごを含む）	粗 大 ご み		
	キャップ（プラスチック製のふた）	普 通 ご み		
	キャップ（金属製のふた）	資 源（金 属）		
	キャディバッグ（ゴルフバック）	粗 大 ご み		
	急須	普 通 ご み	金属製は資源（金属）へ	
	牛乳ビン	資 源（ピ ン）	なるべく販売店へ返却してください	
	給油ポンプ（石油ポンプ）	普 通 ご み		
	教科書・参考書	資 源（紙 類）	雑誌と一緒にヒモで束ねて出してください	
	鏡台（ドレッサー）	粗 大 ご み		
	金庫（耐火金庫）	× 収 集 し な い	販売店に相談してください	
	く	空気入れ（自転車用）	普 通 ご み	金属製は資源（金属）へ
空気清浄機		資 源（金 属）	指定袋に入らない場合は粗大ごみ	
クーラーボックス		普 通 ご み	指定袋に入らない場合は粗大ごみ	
釘・ネジ		資 源（金 属）	危ないので紙等に包んで袋に入れて出してください	
草・花		普 通 ご み	土を取り除いて出してください	
草刈り機		粗 大 ご み	燃料は必ず使い切ってから出してください	
くさり・チェーン		資 源（金 属）	プラスチック製は普通ごみへ	
靴		普 通 ご み		
靴下		普 通 ご み		
クッション		普 通 ご み	指定袋に入らない場合は粗大ごみ	
クリーニングの袋		普 通 ご み		
クリアファイル		普 通 ご み		
車椅子		粗 大 ご み		
クレヨン		普 通 ご み		
グローブ		普 通 ご み		
け		ゲーム機	資 源（小型家電）	Q&A Q10参照 電池は有害ごみへ
		ゲームソフト	資 源（小型家電）	Q&A Q10参照
	蛍光管	有 害 ご み	危ないので紙等に包んで透明か半透明の袋に入れて資源ごみステーションに出してください。 ※業者は専門の処理業者に相談してください	
	蛍光灯器具	資 源（金 属）	蛍光管は有害ごみ、電球は普通ごみへ。指定袋に入らない場合は粗大ごみ	
	糸	普 通 ご み		
	携帯電話	資 源（小型家電）	Q&A Q10参照 モバイルバッテリーは有害ごみへ	
	化粧品容器（ビン・プラスチック製）	普 通 ご み		
	化粧用コットン	普 通 ご み		
	下駄	普 通 ご み		
	下駄箱	粗 大 ご み		
	血圧計（電子型）	資 源（小型家電）	Q&A Q10参照 電池は有害ごみへ	
	血圧計（水銀を使用しているもの）	有 害 ご み	透明か半透明の袋に入れて資源ごみステーションに出してください。 ※業者は専門の処理業者に相談してください	
	健康器具	粗 大 ご み	電池は有害ごみへ	
	建築・建設廃材	× 収 集 し な い	施工業者や専門の処理業者に相談してください	
	こ	コード・ケーブル類	資 源（小型家電）	Q&A Q10参照
コードリール		資 源（金 属）	プラスチック製は普通ごみへ	
コーヒーマーカー		資 源（金 属）		
工具類（ペンチ・ドライバー・ハンマー等）		資 源（金 属）	柄はなるべく素材に応じて分類	
ござ（天然繊維・化学繊維）		粗 大 ご み	50cm×50cm程度に裁断した場合は普通ごみへ	
こたつ・こたつ板		粗 大 ご み		

	品 目	分 類	備 考	
こ	こたつふとん・こたつ下敷き	粗 大 ご み	50cm×50cm程度に裁断した場合は普通ごみへ	
	コットン	普 通 ご み		
	コップ	普 通 ご み	危ないので新聞紙等に包んでから袋に入れて、他の普通ごみと一緒にしてください。 ごみ袋には「ガラス」と表示。 金属製は資源（金属）へ	
	コピー機（家庭用）	資 源（金 属）	指定袋に入らない場合は粗大ごみ	
	米びつ	粗 大 ご み		
	ゴム製品	普 通 ご み		
	ゴルフクラブ・ゴルフセット	粗 大 ご み		
	ゴルフボール	普 通 ご み		
	コンクリートブロック	× 収 集 し ない	施工業者や専門の処理業者に相談してください	
	梱包ヒモ（プラスチック製）	普 通 ご み		
さ	サーフボード・ウインドサーフィン	× 収 集 し ない	販売店や専門の処理業者に相談してください	
	座椅子（木製・金属製）	粗 大 ご み		
	在宅医療用の注射針・注射器	× 収 集 し ない	処方された医療機関や薬局に相談してください	
	在宅医療用のピニールバッグ・チューブ・カテーテル類	普 通 ご み		
	サイディング	× 収 集 し ない	施工業者や専門の処理業者に相談してください	
	サイドボード	粗 大 ご み		
	雑誌	資 源（紙 類）	ヒモで束ねて出してください	
	座卓（木製・金属製）	粗 大 ご み		
	皿	普 通 ご み	危ないので新聞紙等に包んでから袋に入れて、他の普通ごみと一緒にしてください。 ごみ袋には「ガラス」と表示。 金属製は資源（金属）へ	
	サンダル	普 通 ご み		
	三輪車	粗 大 ご み		
し	シーツ	資 源（衣 類）	軽くたたんでから、透明か半透明の袋に入れる。汚損している場合は50cm×50cm程度に裁断して普通ごみへ	
	シート（レジャーシート・ブルーシート）	普 通 ご み	50cm×50cm程度に裁断して出してください	
	CD・MD・DVD（その他磁気ディスク）	普 通 ご み	金具はなるべく取り外して資源（金属）へ	
	CDプレイヤー（MDプレイヤー・DVDプレイヤー等）	資 源（小 型 家 電）	Q&A Q10参照	
	システムキッチン	× 収 集 し ない	販売店や専門の処理業者に相談してください	
	シップ菓	普 通 ご み		
	自転車	粗 大 ご み	防犯登録を解除してください	
	自動車部品	× 収 集 し ない	販売店や専門の処理業者に相談してください	
	芝刈り機	粗 大 ご み	燃料は必ず使い切ってから出してください	
	写真	普 通 ご み		
	シャープペンシル	普 通 ご み		
	シャンプー容器・洗剤容器	普 通 ご み		
	砂利	× 収 集 し ない		
	ジュース	資 源（金 属）	指定袋に入らない場合は粗大ごみ	
	じゅうたん	粗 大 ご み	50cm×50cm程度に裁断した場合は普通ごみへ	
	充電器	資 源（小 型 家 電）	Q&A Q10参照	
	消火器	× 収 集 し ない	販売店や専門の処理業者に相談してください	
	障子	粗 大 ご み	※業者は専門の処理業者に相談してください	
	照明器具	資 源（金 属）	指定袋に入らない場合は粗大ごみ。電球類は普通ごみへ	
	じょうろ	普 通 ご み	金属製は資源（金属）へ	
	浄水器	資 源（金 属）	指定袋に入らない場合は粗大ごみ	
	食器洗い機・食器乾燥機	資 源（金 属）	指定袋に入らない場合は粗大ごみ	
	食器棚	粗 大 ご み		
	食器類	普 通 ご み	金属製は資源（金属）へ	
	食品トレイ	普 通 ご み	金属製は資源（金属）へ	
	除湿器	資 源（金 属）	指定袋に入らない場合は粗大ごみ	
	除湿剤（紙製・プラスチック製）	普 通 ご み		
	新聞紙	資 源（紙 類）	ヒモで束ねて出してください	
	す	水槽	普 通 ご み	指定袋に入らない場合は粗大ごみ
		水筒	普 通 ご み	金属製は資源（金属）へ

	品 目	分 類	備 考	
す	炊飯器・炊飯ジャー	資 源（金 属）	指定袋に入らない場合は粗大ごみ	
	スーツケース	粗 大 ご み		
	スキーセット（板・ストック）	粗 大 ご み		
	スキー靴	普 通 ご み	金具はなるべく取り外して資源（金属）へ	
	スケート靴（アイススケート・ローラースケート）	普 通 ご み	金具はなるべく取り外して資源（金属）へ	
	スケートボード	粗 大 ご み		
	スコップ	粗 大 ご み		
	硯（すずり）	普 通 ご み		
	すだれ	普 通 ご み	指定袋に入らない場合は粗大ごみ	
	スタンプ台	普 通 ご み	金具はなるべく取り外して資源（金属）へ	
	ステレオ	粗 大 ご み		
	ストーブ	粗 大 ご み	燃料は必ず使い切ってから出してください	
	ストッキング・パンスト	普 通 ご み		
	ストロー	普 通 ご み		
	砂	× 収 集 し な い		
	スノーボード	粗 大 ご み		
	すのこ（木製・プラスチック製）	普 通 ご み	指定袋に入らない場合は粗大ごみ	
	スパイクシューズ	普 通 ご み	金具はなるべく取り外して資源（金属）へ	
	スピーカー	資 源（金 属）	指定袋に入らない場合は粗大ごみ	
	スプレー缶	資 源（金 属）	完全に中身を使い切って、穴をあけずに出してください	
	スポンジ	普 通 ご み		
	スポンプレッサー	粗 大 ご み		
	スリッパ	普 通 ご み		
	スレート材	× 収 集 し な い	販売店や専門の処理業者に相談してください	
	せ	生花用給水スポンジ	普 通 ご み	
		せいろ	普 通 ご み	指定袋に入らない場合は粗大ごみ
		セーター	資 源（衣 類）	軽くだんでから、透明か半透明の袋に入れる。汚損している場合は普通ごみへ
石油ファンヒーター		粗 大 ご み	燃料は必ず使い切ってから出してください	
石油ポンプ（給油ポンプ）		普 通 ご み		
石膏		× 収 集 し な い	販売店や専門の処理業者に相談してください	
石膏ボード		× 収 集 し な い	販売店や専門の処理業者に相談してください	
セロハンテープ		普 通 ご み		
洗剤容器		普 通 ご み		
洗面器		普 通 ご み	金属製は資源（金属）へ	
洗面化粧台		粗 大 ご み		
セメント		× 収 集 し な い	販売店や専門の処理業者に相談してください	
洗濯機		× 収 集 し な い	Q&A Q9参照	
洗濯ばさみ		普 通 ご み	金具はなるべく取り外して資源（金属）へ	
扇風機		資 源（金 属）	指定袋に入らない場合は粗大ごみ	
そ		造花	普 通 ご み	
	掃除機	資 源（金 属）	指定袋に入らない場合は粗大ごみ	
	ソファ・ソファベッド	粗 大 ご み		
た	体温計（水銀入り）	有 害 ご み	透明か半透明の袋に入れて資源ごみステーションに出してください。 ※業者は専門の処理業者に相談してください	
	体温計（電子型）	資 源（小 型 家 電）	Q&A Q10参照 電池は有害ごみへ	
	体重計（ハルスメーター）	資 源（金 属）	電池は有害ごみへ	
	台所用品（鍋・フライパン・ヤカン等）	資 源（金 属）		
	タイヤ（自転車用ゴム部分のみ）	普 通 ご み		
	タイヤ（自動車・バイク用）	× 収 集 し な い	販売店や専門の処理業者に相談してください	
	太陽熱温水器	× 収 集 し な い	販売店や施工業者に相談してください	
	タイル	× 収 集 し な い	販売店や専門の処理業者に相談してください	
	タオル	資 源（衣 類）	軽くだんでから、透明か半透明の袋に入れる。汚損している場合は普通ごみへ	
	タオルケット	資 源（衣 類）	軽くだんでから、透明か半透明の袋に入れる。汚損している場合は50cm×50cm程度に裁断して普通ごみへ	
	竹	普 通 ご み	指定袋に入らない場合は粗大ごみへ。粗大ごみは太さ15cm以内かつ長さ200cm以内とします	
	畳	粗 大 ご み	※業者は専門の処理業者に相談してください	

	品 目	分 類	備 考
た	タッパーウェア（プラスチック容器）	普 通 ご み	
	タイヤチェーン	資 源（金 属）	プラスチック製は普通ごみへ。指定袋に入らない場合は粗大ごみ
	脱臭剤	普 通 ご み	
	建具（障子・戸・ふすま）	粗 大 ご み	※業者は専門の処理業者に相談してください
	タバコの吸殻	普 通 ご み	水で十分濡らしてから出してください
	卵パック（プラスチック製）	普 通 ご み	
	卵パック（紙製）	資 源（紙 類）	
	タブレット端末	資 源（小型家電）	Q&A Q10参照
	たわし	普 通 ご み	金具はなるべく取り外して資源（金属）へ
	タンス	粗 大 ご み	
段ボール	資 源（紙 類）	ヒモで束ねて出してください	
ち	チェーン	資 源（金 属）	プラスチック製は普通ごみへ。指定袋に入らない場合は粗大ごみ
	チャイルドシート	粗 大 ご み	
	ちゃぶ台	粗 大 ご み	
	茶碗	普 通 ご み	
	調理器具	普 通 ご み	金属製は資源（金属）へ
	チラシ	資 源（紙 類）	新聞紙と一緒にヒモで束ねて出してください
つ	使い捨てカイロ	普 通 ご み	
	使い捨てライター	有 害 ご み	中身は必ず使い切ってから透明か半透明の袋に入れて資源ごみステーションに出してください。 Q&A Q13参照
	机（木製・金属製）	粗 大 ご み	
	土	× 収 集 し ない	
	壺（つぼ）	普 通 ご み	指定袋に入らない場合は粗大ごみ
	詰め替え製品の袋（洗剤やシャンプーなど）	普 通 ご み	
	釣竿・釣り具	普 通 ご み	金具はなるべく取り外して資源（金属）へ。指定袋に入らない場合は粗大ごみ
て	ディスク（CD・MD・DVD・BD）	普 通 ご み	金具はなるべく取り外して資源（金属）へ
	テーブル	粗 大 ご み	
	テーブルクロス（布製・ビニール製）	普 通 ご み	50cm×50cm程度に裁断して出してください
	テープレコーダー	普 通 ご み	電池は有害ごみへ
	鉄パイプ	粗 大 ご み	※業者は専門の処理業者に相談してください
	テニスボール・テニスラケット	普 通 ご み	なるべく空気を抜いて出してください。指定袋に入らない場合は粗大ごみ
	手袋	普 通 ご み	
	テレビ（ブラウン管式、液晶・プラズマ式）	× 収 集 し ない	Q&A Q9参照
	電気温水器	× 収 集 し ない	販売店や施行業者に相談してください
	電気かみそり	資 源（小型家電）	Q&A Q10参照
	電気かみそり洗浄機	資 源（小型家電）	Q&A Q10参照
	電気カーペット	粗 大 ご み	50cm×50cm程度に裁断した場合は普通ごみへ
	電気バリカン	資 源（小型家電）	Q&A Q10参照
	電気ポット	資 源（金 属）	
	電気毛布	普 通 ご み	50cm×50cm程度に裁断して出してください。指定袋に入らない場合は粗大ごみ
	電球	普 通 ご み	危ないので新聞紙等に包んでから袋に入れて、他の普通ごみと一緒に出してください。 ごみ袋には「ガラス」と表示。※業者は専門の処理業者に相談してください
	電球型蛍光管	有 害 ご み	危ないので紙等に包んで透明か半透明の袋に入れて資源ごみステーションに出してください。 ※業者は専門の処理業者に相談してください
	電子辞書	資 源（小型家電）	Q&A Q10参照 電池は有害ごみへ
	電子書籍	資 源（小型家電）	Q&A Q10参照 電池は有害ごみへ
	電子ピアノ・電子オルガン	粗 大 ご み	なるべく販売店や専門の処理業者に依頼してください。持ち込む場合は事前に相談してください
	電子レンジ	資 源（金 属）	指定袋に入らない場合は粗大ごみ
	電卓	資 源（小型家電）	Q&A Q10参照
	電動カート	× 収 集 し ない	販売店や専門の施行業者に相談してください
	電動車いす	× 収 集 し ない	販売店や専門の施行業者に相談してください
	電動工具（ドリル、グラインダ、かな等）	資 源（金 属）	日曜大工で使用する程度のもの
	電動自転車	粗 大 ご み	バッテリーは外すこと。防犯登録を解除してください
	電動歯ブラシ	資 源（小型家電）	Q&A Q10参照 電池は有害ごみへ
電話機（ファックス付を含む）	資 源（小型家電）	Q&A Q10参照	

	品 目	分 類	備 考
と	戸	粗 大 ご み	※業者は専門の処理業者に相談してください
	トースター	資 源 (金 属)	指定袋に入らない場合は粗大ごみ。ガラス類はなるべく取り外して普通ごみへ
	陶磁器類	普 通 ご み	
	灯油	× 収 集 し ない	ガソリンスタンド又は販売店に相談してください
	時計	普 通 ご み	
	トタン	粗 大 ご み	
	ドライヤー	資 源 (小 型 家 電)	Q&A Q10参照
	ドラム缶	× 収 集 し ない	販売店や専門の処理業者に相談してください
	塗料	× 収 集 し ない	販売店や専門の処理業者に相談してください
	トレー (白色)	普 通 ご み	
	ドレッサー (鏡台)	粗 大 ご み	
な	長靴	普 通 ご み	
	流し台	粗 大 ご み	※業者は専門の処理業者に相談してください
	鍋	資 源 (金 属)	金属製以外は普通ごみへ
	生ごみ	普 通 ご み	水を十分切ってから出してください
に	二段ベット	粗 大 ご み	
	人形 (木製・プラスチック製)	普 通 ご み	
ぬ	ぬいぐるみ	普 通 ご み	金具はなるべく取り外して資源 (金属) へ
	布	普 通 ご み	50cm×50cm程度に裁断して出してください
ね	ネガフィルム	普 通 ご み	
	ネクタイ	資 源 (衣 類)	軽くだんでから、透明か半透明の袋に入れる。汚損している場合は普通ごみへ
	猫砂	普 通 ご み	
	粘着テープ	普 通 ご み	
	粘土	普 通 ご み	
の	ノート	資 源 (紙 類)	雑誌と一緒にヒモで束ねて出してください
	ノーカーボン紙・カーボン紙	普 通 ご み	
	農機具	× 収 集 し ない	販売店や専門の処理業者に相談してください
	農薬 (農薬の入っていた缶・ビンも収集しない)	× 収 集 し ない	販売店や専門の処理業者に相談してください
は	ハーモニカ	資 源 (金 属)	
	パーテーション	粗 大 ご み	
	ハードディスク	資 源 (小 型 家 電)	Q&A Q10参照
	灰	× 収 集 し ない	
	灰皿	普 通 ご み	金属製は資源 (金属) へ
	ハイテク系トレンドトイ	資 源 (小 型 家 電)	Q&A Q10参照
	バイク (原付含む)	× 収 集 し ない	販売店や専門の処理業者に相談してください
	パイプ (塩ビ管含む)	普 通 ご み	金属製は資源 (金属) へ。指定袋に入らない場合は粗大ごみ。 ※業者は専門の処理業者に相談してください
	バインダー (紙製・プラスチック製)	普 通 ご み	金具はなるべく取り外して資源 (金属) へ
	はかり	普 通 ご み	金属製は資源 (金属) へ
	バケツ	普 通 ご み	金属製は資源 (金属) へ
	はさみ・刃物・包丁	資 源 (金 属)	危ないので紙等に包んで袋に入れて出してください
	パソコン (ディスプレイ含む) ・ノートパソコン	× 収 集 し ない	Q&A Q11参照
	鉢	普 通 ご み	
	パチンコ・パチスロ (家庭ゲーム機として)	× 収 集 し ない	販売店や専門の処理業者に相談してください
	バッテリー	× 収 集 し ない	販売店や専門の処理業者に相談してください
	バッグ・カバン (金属製以外)	普 通 ご み	金具はなるべく取り外して資源 (金属) へ。 指定袋に入らない場合は粗大ごみ
	バッグ・カバン (金属製)	資 源 (金 属)	指定袋に入らない場合は粗大ごみ
	バット (木製)	普 通 ご み	指定袋に入らない場合は粗大ごみ
	バット (金属製)	資 源 (金 属)	指定袋に入らない場合は粗大ごみ
発泡スチロール	普 通 ご み	細かく砕いて出してください。 ※業者は専門の処理業者に相談してください	

	品 目	分 類	備 考
は	花火	普通ごみ	水で十分濡らして出してください
	パネルヒーター	粗大ごみ	
	歯ブラシ	普通ごみ	
	歯磨チューブ	普通ごみ	
	針（裁縫用など）	資源（金属）	危ないので紙等に包んで袋に入れて出してください
	針金	資源（金属）	
	パレット（木・プラスチック製）	× 収集しない	販売店や専門の処理業者に相談してください
	ハンガー（木製・プラスチック製）	普通ごみ	金具はなるべく取り外して資源（金属）へ
	ハンガー（金属）	資源（金属）	
	ばんそうこう	普通ごみ	
	ハンドヘルドゲーム（ミニ電子ゲーム）	資源（小型家電）	Q&A Q10参照
	パンフレット	資源（紙類）	雑誌と一緒にヒモで束ねて出してください
ひ	PHS	資源（小型家電）	Q&A Q10参照 電池は有害ごみへ
	ピアニカ（鍵盤ハーモニカ）	普通ごみ	電池は有害ごみへ
	ピアノ	× 収集しない	販売店や専門の処理業者に相談してください
	ビールビン	資源（ビン）	なるべく販売店に返却してください
	ビデオカメラ（デジタルも含む）	資源（小型家電）	Q&A Q10参照 電池は有害ごみへ
	ビデオテープ	普通ごみ	
	ビデオデッキ	資源（金属）	
	ビニール（農業用）	× 収集しない	販売店や専門の処理業者に相談してください
	ビニールシート	普通ごみ	50cm×50cm程度に裁断して出してください
	ビニールひも	普通ごみ	
	ビニールホース	普通ごみ	50cm程度に切断して出してください
	ビニール袋・ビニール風呂敷	普通ごみ	
	肥料の袋（個人）	普通ごみ	販売店へ相談してください。少量であれば30cm×30cm程度に裁断して出してください（10枚までとします）
	肥料の袋（農業用）	× 収集しない	販売店へ相談してください
	ビン	資源（ビン）	化粧品のビンなど乳白色の物は普通ごみへ。ビールビン、一升ビンはなるべく販売店へ返却してください
	ふ	ファイル（紙製・プラスチック製）	普通ごみ
ファックス（家庭用）		資源（金属）	
ファンヒーター		粗大ごみ	燃料は必ず使い切ってから出してください
ふすま		粗大ごみ	※業者は専門の処理業者に相談してください
ふとん		粗大ごみ	50cm×50cm程度に裁断した場合は普通ごみへ
ふとんカバー		普通ごみ	50cm×50cm程度に裁断して出してください
ふとん乾燥機		資源（金属）	
ブラインド		粗大ごみ	
フライパン		資源（金属）	
ぶら下がり健康器		粗大ごみ	
プラスチック製品（おもちゃ・パケツ等）		普通ごみ	
プラスチック包装（菓子・パン等の袋・ラップ類）		普通ごみ	
プラスチック容器（麺・プリン等のカップ類）		普通ごみ	
プラスチック容器（肉・魚等のトレーや卵等のパック類）		普通ごみ	
プラスチック容器（シャンプー等）		普通ごみ	
ランター・フラワーポット（園芸用）		普通ごみ	指定袋に入らない場合は粗大ごみ ※業者は専門の処理業者に相談してください
ラグ		資源（小型家電）	Q&A Q10参照
プリンター（家庭用）		資源（金属）	指定袋に入らない場合は粗大ごみ
プレハブ		× 収集しない	販売店や施工業者に相談してください
風呂釜		× 収集しない	販売店や施工業者に相談してください
フロッピーディスク・MD		普通ごみ	金具はなるべく取り外して資源（金属）へ
風呂用品（洗い椅子）		普通ごみ	金属製は資源（金属）へ
風呂用品（ふた・マットなど）		普通ごみ	指定袋に入らない場合は粗大ごみ

	品 目	分 類	備 考	
ふ	噴霧器（エンジン型式）	粗 大 ご み	燃料は必ず使い切ってから出してください	
	噴霧器（手動・電動）	粗 大 ご み		
へ	ヘアブラシ	普 通 ご み	金具はなるべく取り外して資源（金属）へ	
	ヘアアイロン	資 源（小型家電）	Q&A Q10参照	
	ペットボトル（ラベルに〔PET〕の表示があるもの）	資 源（ペット）	キャップ・ラベルは取り外して普通ごみへ	
	ペットボトル（ラベルに〔PET〕の表示がないもの）	普 通 ご み		
	ペットボトルのキャップ・ラベル	普 通 ご み		
	ベッドフレーム・ベッドマットレス	粗 大 ご み		
	ヘッドホンステレオ	資 源（小型家電）	Q&A Q10参照	
	ベニヤ板	普 通 ご み	50cm×50cm程度に裁断して出してください。指定袋に入らない場合は粗大ごみ	
	ベビー用品（カー・チェア・バス・ベッド）	粗 大 ご み		
	ベルト	普 通 ご み	金具はなるべく取り外して資源（金属）へ	
	ヘルスメーター（体重計）	資 源（金属）	電池は有害ごみへ	
	ヘルメット	普 通 ご み		
	ベンキ	× 収 集 し な い	販売店や専門の処理業者に相談してください	
	ベンキ缶	資 源（金属）	中身を取り除けない場合は専門の処理業者に相談してください	
	便器（洋式・和式）	× 収 集 し な い	販売店や施工業者に相談してください	
ほ	ボイラー	× 収 集 し な い	販売店や施工業者に相談してください	
	ホイール	× 収 集 し な い	販売店や専門の処理業者に相談してください	
	ホース・ホースリール	普 通 ご み	ホースは50cm程度に切断して出してください。金具は資源（金属）へ。指定袋に入らない場合は粗大ごみ	
	ほうき（竹製・プラスチック製）	普 通 ご み	指定袋に入らない場合は粗大ごみ	
	望遠鏡	普 通 ご み	金属製は資源（金属）へ。指定袋に入らない場合は粗大ごみ	
	包装紙	資 源（紙類）	ヒモで束ねて出してください	
	包丁・はさみ・刃物	資 源（金属）	危ないので紙等に包んで袋に入れて出してください	
	防虫剤	普 通 ご み		
	ボタン電池	有 害 ご み	ボタン電池は、他の電池等の金属製品が触れると、ショートして発熱・破裂・発火するおそれがあるため、両極をセロハンテープで覆う等、絶縁措置をしてから、透明か半透明の袋に入れて資源ごみステーションに出してください。 ※業者は専門の処理業者に相談してください	
	ポット（保温瓶）	普 通 ご み	金属製は資源（金属）へ	
	ホットカーペット	粗 大 ご み		
	ホットプレート	資 源（金属）	指定袋に入らない場合は粗大ごみ	
	ホッチキス	資 源（金属）		
	補聴器	資 源（小型家電）	Q&A Q10参照	
	ほ乳ビン	普 通 ご み		
	ポリ容器（灯油用・水用等）	普 通 ご み	指定袋に入らない場合は粗大ごみ	
	ボウル（台所用品）	資 源（金属）	プラスチック製は普通ごみへ	
	ボール（スポーツ用品）	普 通 ご み	なるべく空気を抜いて出してください	
	ボールペン	普 通 ご み	金属はなるべく取り外して資源（金属）へ	
	保冷剤	普 通 ご み		
	本（書籍）	資 源（紙類）	ヒモで束ねて出してください	
	本棚（木製）	普 通 ご み	指定袋に入らない場合は粗大ごみ	
	本棚（金属製）	資 源（金属）	指定袋に入らない場合は粗大ごみ	
	ポンプ（井戸用ポンプ）	× 収 集 し な い	販売店や施工業者に相談してください	
	ま	マイク	普 通 ご み	金属製は資源（金属）へ。電池は有害ごみへ
		枕	普 通 ご み	指定袋に入らない場合は粗大ごみ
		枕カバー	普 通 ご み	
		マット（玄関・台所・浴室等）	普 通 ご み	50cm×50cm程度に裁断して出してください
マットレス		粗 大 ご み		
マッサージ器具（椅子・マット型）		粗 大 ご み		
窓ガラス		粗 大 ご み	※業者は専門の処理業者に相談してください	

	品 目	分 類	備 考
ま	まな板（木製・プラスチック製）	普 通 ご み	指定袋に入らない場合は粗大ごみ
	万年筆	普 通 ご み	金属はなるべく取り外して資源（金属）へ
み	ミキサー	資 源（金 属）	指定袋に入らない場合は粗大ごみ
	ミシン	資 源（金 属）	指定袋に入らない場合は粗大ごみ
	水枕	普 通 ご み	
む	虫かご	普 通 ご み	金属製は資源（金属）へ
	蒸し器（金属製）	資 源（金 属）	指定袋に入らない場合は粗大ごみ
	蒸し器（シリコン製）	普 通 ご み	指定袋に入らない場合は粗大ごみ
	無線機器・トランシーバー	資 源（金 属）	電池は有害ごみへ。指定袋に入らない場合は粗大ごみ
め	メガネ	普 通 ご み	ガラスレンズも普通ごみへ
	目覚まし時計	普 通 ご み	電池は有害ごみへ
	メモリーカード	資 源（小 型 家 電）	Q&A Q10参照
も	毛布	普 通 ご み	50cm×50cm程度に裁断して出してください。指定袋に入らない場合は粗大ごみ
	餅つき機	資 源（金 属）	指定袋に入らない場合は粗大ごみ
	モップ	普 通 ご み	指定袋に入らない場合は粗大ごみ
	物干しざお	粗 大 ご み	
	物干し台	粗 大 ご み	コンクリートの土台は収集しない
	モバイルバッテリー	有 害 ご み	透明か半透明の袋に入れて資源ごみステーションに出してください
や	やかん	資 源（金 属）	
	薬品（農薬など）	× 収 集 し な い	販売店や専門の処理業者に相談してください
ゆ	USBメモリ	資 源（小 型 家 電）	Q&A Q10参照 データは削除してください
	湯たんぼ	資 源（金 属）	プラスチック製は普通ごみへ
	湯沸かし器	資 源（金 属）	電池は有害ごみへ。指定袋に入らない場合は粗大ごみ
よ	幼児用遊具（家庭用の滑り台、ブランコ等）	粗 大 ご み	
	浴槽	× 収 集 し な い	販売店や施工業者に相談してください
	よしず	普 通 ご み	指定袋に入らない場合は粗大ごみ
ら	ライサー（米びつ）	粗 大 ご み	
	ライター	有 害 ご み	中身は必ず使い切ってから透明か半透明の袋に入れて資源ごみステーションに出してください。 Q&A Q13参照
	ラケット	普 通 ご み	指定袋に入らない場合は粗大ごみ
	ラジオ・ラジカセ	資 源（金 属）	電池は有害ごみへ
	ラップフィルム	普 通 ご み	
	ランドセル	普 通 ご み	金具はなるべく取り外して資源（金属）へ
	ランチジャー（弁当箱）	普 通 ご み	金属製は資源（金属）へ
	ランニングマシーン	粗 大 ご み	
り	リコーダー	普 通 ご み	
	リチウムイオン電池	有 害 ご み	透明か半透明の袋に入れて資源ごみステーションに出してください
	リモコン	資 源（小 型 家 電）	Q&A Q10参照 電池は有害ごみへ
	リュックサック	普 通 ご み	金具はなるべく取り外して資源（金属）へ
る	ルームランナー	粗 大 ご み	
	ルーター	資 源（小 型 家 電）	Q&A Q10参照
れ	冷蔵庫・冷凍庫 【保冷庫・冷温庫（ポータブル含む）が冷蔵庫・冷凍庫として対象になる ※冷却や制御に電氣を使用するものに限ります（ガス等の併用も含む） 冷温庫は温める機能がありますが、対象品に含まれます】	× 収 集 し な い	Q&A Q9参照
	レコード	普 通 ご み	
	レジ袋	普 通 ご み	
	レンガ	× 収 集 し な い	
	レンジ（電子・ガス）	資 源（金 属）	指定袋に入らない場合は粗大ごみ
ろ	ろうそく	普 通 ご み	
	ロープ（天然繊維製・化学繊維）	普 通 ご み	50cm程度に切断して出してください
	ロープ（金属製）	資 源（金 属）	

品 目		分 類	備 考
ろ	ローラースケート	普 通 ご み	金具はなるべく取り外して資源（金属）へ
わ	ワープロ	資 源（ 金 属 ）	指定袋に入らない場合は粗大ごみ
	輪ゴム	普 通 ご み	
	ワゴン	粗 大 ご み	
	綿・綿入りのもの	普 通 ご み	

Q & A ～よくある質問と回答集①～

Q1.祝日はごみステーションの収集を行っていますか？

- A. 祝日でも通常の回収曜日どおり収集しています。
ただし、年末年始（12月30日～1月3日）は収集しません。
直接搬入は12月28日までです。（ごみ収集日地区別一覧表を必ず確認してください）



Q2.指定ごみ袋はどこに売っていますか？ またそれぞれの値段はいくらになりますか？

- A. 指定ごみ袋については、スーパーやコンビニ、商店などで販売しています。
袋は10枚入りで、値段は税込みで、普通ごみ（大）450円、普通ごみ（小）200円、
資源ごみ（大）200円、資源ごみ（小）100円です。

Q3.ごみの出し方を調べたら「匝瑳中継所へ粗大ごみ」となっていました。 車がないため、自分で直接運ぶことが出来ないのですがどうしたらよいですか？

- A. 粗大ごみや引越し等で一時的に多量のごみが出た場合に、自身で匝瑳中継所へ持ち込む（直接搬入）
ことができないときは、市で許可をしている「一般廃棄物収集運搬許可業者」へ直接依頼をしてください。
この場合、ごみの処理料金のほかに収集運搬料が別途掛かります
（料金については業者によって異なりますので、業者へ直接ご確認ください）。
許可業者の一覧は、匝瑳市のホームページ内に掲載しています。
ホームページでの確認が難しい場合は、市役所環境生活課までお問い合わせください。

Q4.ごみを匝瑳中継所に直接持ち込みたいのですが指定袋に入れられないといけませんか？

- A. 直接搬入の場合は指定袋に入れる必要はありません。
（料金は税込みで、家庭系ごみは10kgごとに100円、事業系ごみは10kgごとに200円）
指定袋に入れて搬入しても、重さで料金が掛かります。
※ごみは分別した状態でお持ち込みください。



Q5.最近匝瑳市に引越しをしました。 近所にごみステーションがあったのでそちらを使用してもよいですか？

- A. ステーションの管理は利用している住民（アパート等は管理会社）が行っております。
また道路を挟んで地区が変わってしまう場合もありますので、ステーションを使用する前に必ず近隣住民や
管理会社に相談・確認をお願いします。

Q6.私の地区は、いつも10時頃ごみステーションに収集に来るのでその時間に出してもよいですか？

- A. ごみの量や天候・交通状況などにより、収集の時間は日によって異なります。
収集時間は一定ではなく、遅くなったり早くなったりする場合があります、
収集後にごみを出されても再度回収に伺うことはできません。
全ての地域において朝8時までにごみを出していただくよう、ご理解とご協力をお願いいたします。

Q7.ごみステーションが遠くて困っているのですが近くに設置することは可能ですか？

- A. ごみステーションは、原則10世帯集まれば申請可能ですが、ごみの収集はパッカー車やダンプで行うため
事故の危険性を考慮し、設置を許可できないところもあります。
ごみステーションの設置を考えている場合は、事前に必ずご相談ください。
設置可能となった場合は、ステーションの管理者を1名決めていただき、設置の申請書を提出してください。
また、ごみステーションの使用にあたっては管理者はもちろん、そのステーションを使用している方 全員で
協力して清掃を行うなど適正な管理をお願いします。

Q8.飼い犬が亡くなったのですが、匝瑳中継所に持ち込みは可能ですか？

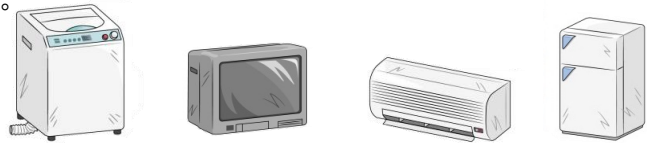
- A. 飼い犬・飼い猫を匝瑳中継所へ持ち込むことは可能です。
持ち込む際にはダンボールに入れてください。手数料は1頭（匹）500円（税込み）です。
ただし、火葬とは異なりあくまで焼却扱いとなるため、骨の引き取り等はできませんのでご注意ください。

Q & A ～よくある質問と回答集②

Q9.家電リサイクル法対象品目となっている家電はどのような家電ですか？ またそれらはどのように処分すればよいですか？

- A. テレビ、エアコン、冷蔵庫、冷凍庫、洗濯機、衣類乾燥機は家電リサイクル法の対象品目です。これらはごみステーションに出すことができません。不要となった際は、購入した販売店もしくは買い替えの際に販売店へ引取りを依頼してください。料金一覧や、指定引取場所の位置等は下記の家電リサイクルセンターのホームページで確認できます。購入した販売店がない、買い替えではない場合は、お近くの家電量販店にご相談ください。※個人で処分する場合は郵便局でリサイクル料金を支払い、リサイクル券を添付して指定引取場所へ持ち込んでください。※法律によりこれらが確実にリサイクルされるよう、料金の支払い及び適正な引渡しに義務付けられていますので、分解等は絶対にしないでください。

家電リサイクル券センター
電話：0120-319-640
HP：<https://www.rkc.aeha.or.jp>



Q10.小型家電リサイクルとは何ですか？ またどのように出せばよいですか？

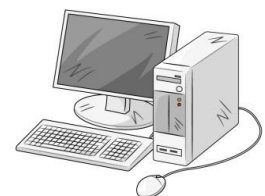
- A. 携帯やデジカメ等の小型家電には鉄やアルミ、レアメタルなどの有用な金属が含まれているものがあるため、それらの有用な金属を取り出し、再資源化することを目的としたリサイクル方法です。市の公共施設等に設置している小型家電回収ボックスで無料回収しています。※電池類は取り外し、一緒に投入しないでください。

ボックス投入口は約15cm×30cmですので、対象品目でも入らないものは資源（金属）です。※投入口に入る大きさの小型家電であっても、資源（金属）として出すこともできます。携帯やノートパソコンなど個人情報を含むものは、自己責任においてデータを事前に削除してください。また、一度ボックスに投入した小型家電は返却することができませんのでご注意ください。

Q11.家庭で不要になったパソコンはどのように処分したらよいですか？

- A. デスクトップ型（ディスプレイ含む）のパソコンは市では処分できません。メーカーによる回収・リサイクルが義務づけられていますので、各メーカーへお問い合わせください。メーカーがわからないパソコンは、「パソコン3R推進協会」へお問い合わせください。また、ノートパソコンについては、市の公共施設等に設置している小型家電回収ボックスにて回収します。

【一般社団法人】パソコン3R推進協会
HP：<https://www.pc3r.jp/> TEL：03-5282-7685



Q12.消火器はどのように処分したらよいですか？

- A. 消火器は、市では処分できません。(株)消火器リサイクル推進センターもしくは特定窓口へご相談ください。また「耐用年数」を過ぎていたり、錆びや腐食、大きなキズや変形箇所がある場合にも点検または廃棄（リサイクル）をおすすめいたしますので下記へお問い合わせください。なお、処分および点検は有料になります。※店舗により、買い替えで引き取りする場合がありますので、販売店などにお問い合わせください。

(株)消火器リサイクル推進センター HP：<https://www.ferpc.jp/>
TEL：03-5829-6773

(株)笠井商会【特定窓口】 千葉ノーミ(株)【特定窓口】
住所：匝瑳市高野1458番地 住所：匝瑳市八日市場ホ799番地1
TEL：0479-72-2334 TEL:0479-73-2236



Q13.分類が有害ごみとなっている品目はどのように出せばよいですか？

- A. 水銀による環境汚染と健康被害の懸念から水銀が含まれている蛍光管（一部除く）や乾電池は有害ごみとしてステーション収集します。透明か半透明の袋に入れて資源ごみステーションに出してください（指定袋に入れる必要はありません）。※割れてしまった蛍光管・電球は普通ごみとして回収します。ライターは、中身を必ず使い切ってから出してください。

Q & A ～よくある質問と回答集③～

Q14.資源ごみの日に紙や衣類を出そうとしたら雨が降っていたのですが出してもよいですか？

- A. 雨の日に紙類や衣類を出すと、ぬれてリサイクルできなくなりますので雨の日は出さずに次回の収集日に出しましょう。



Q15.新聞や雑誌などの資源（紙類）は全部一緒に紐で束ねて出してもよいのですか？

- A. 本・新聞・雑誌・紙パック・ダンボールは、それぞれ別にひもで束ねて出してください。その他の紙類（チラシや包装紙）は品目別一覧の備考欄をご確認ください。



Q16.割れたガラスなどはそのまま袋に入れてもよいですか？

- A. そのまま袋に入れてしまうと回収の際に大変危険です。新聞紙等に包んでから袋に入れて、他の普通ごみと一緒に出してください。ごみ袋には「ガラス」と表示してください。



Q17.スプレー缶を捨てる際はどのように出せばよいですか？

- A. スプレー缶は必ず中身を使い切ってから穴を開けずに資源（金属）として出してください。中身が入ったままごみとして出してしまうと、爆発や火災などの危険があります。また自身で穴を開けようとする事故の危険がありますので、ガスが抜ける音がしなくなるまで使い切ってから穴を開けずに資源（金属）として出してください。

Q18.庭にある木の枝を切ったのですが、太さや長さはどのくらいにしたらよいですか？

- A. 【ごみステーションに出す場合】
ごみステーションには、太さ10cmまでで、袋に入る長さに切ってください。
根を出す場合は、土をよく取り除いてから出しましょう。

【匝瑳中継所へ直接搬入する場合】
太さ15cm以内かつ長さ200cm以内にしてください。

